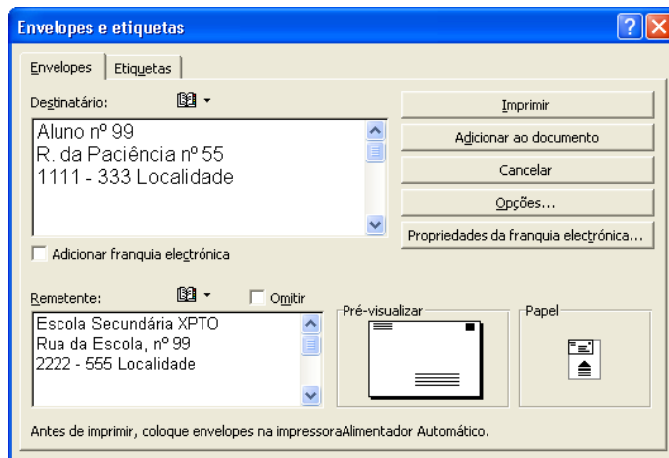


EXERCÍCIO 13

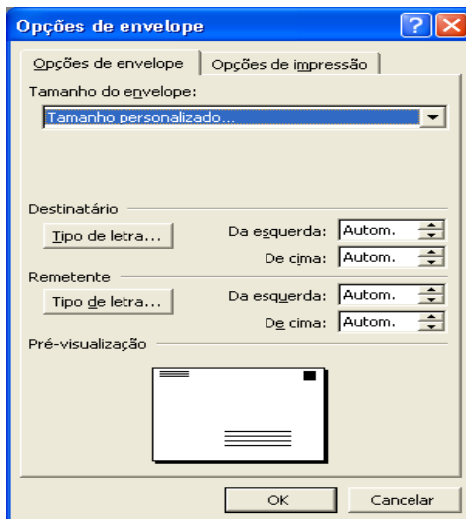
Objectivos específicos:

- Criar, abrir e gravar um documento
- Envelopes e etiquetas
- Tamanhos

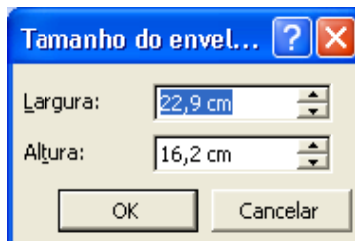
1. Abra o programa Microsoft Office Word 2007 e crie um novo documento dentro da pasta exercícios dentro dos seus documentos ao qual deverá chamar: **Exercício13_Envelope**.
2. Para criar envelopes, Clique no separador **Mailings> Envelopes**.
3. Na secção **Envelopes - caixa Destinatário**, escreva o endereço do destinatário, e na caixa Remetente, escreva o endereço do remetente, conforme a figura.



4. Clique em opções, para escolher o formato do envelope, e no tamanho do envelope escolha Tamanho personalizado.



5. Aparece-lhe esta caixa: (verifique a largura e a altura do tamanho do envelope) depois carregue em OK.



6. Por fim, faça Adicionar ao documento.

7. Escreva uma carta com o seguinte texto:

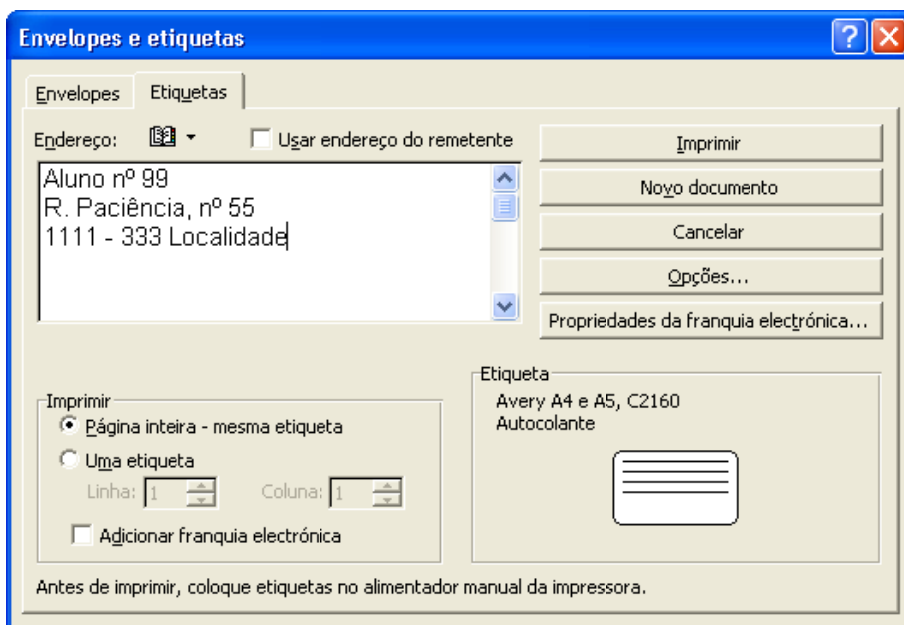
Venho por este meio informar, que o aluno número noventa e nove, morador na Rua da Paciência n.º 55, deverá comparecer na Biblioteca da Escola para entregar os livros requisitados, pois a data de entrega terminou no dia 1 de Junho de 2009.

O aluno deverá pagar uma multa de 1€, por cada dia de posse de um livro, fora do prazo de entrega.

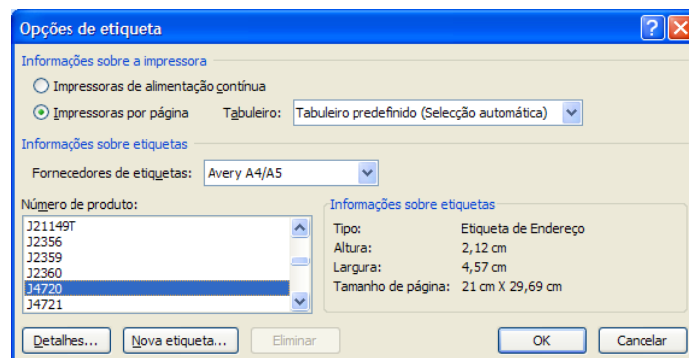
Grata pela atenção,

A funcionária da Biblioteca

8. Grave o seu documento.
9. Para criar etiquetas, Clique no separador **Mailings> Etiquetas**.
10. Introduza o endereço, conforme a figura:



11. Pode-se alterar o remetente, fazendo clique em Usar endereço do remetente e escrevendo-o.
12. Pode-se imprimir apenas uma etiqueta, clicando em **Uma etiqueta**. Para imprimir uma página cheia com repetições da mesma etiqueta, clique em **Página inteira – mesma etiqueta**. (neste caso vamos clicar em página inteira).
13. Clique em **opções**, para escolher o formato das etiquetas e no número do produto a escolher: **J4720, ou outro**.



14. Depois clique em **Detalhes**, para observar as dimensões das etiquetas. Seguidamente clique em **OK**.
15. Imprima as etiquetas como etiquetas.pdf.